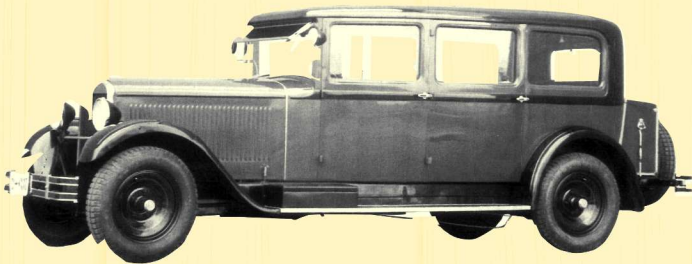


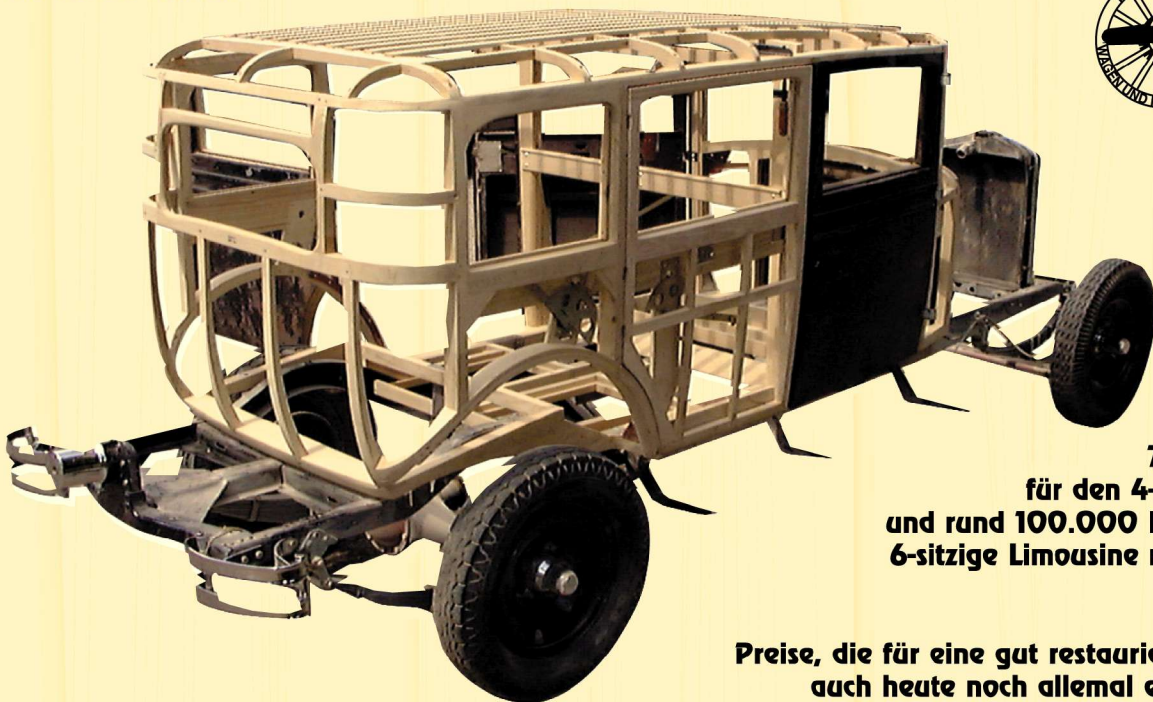
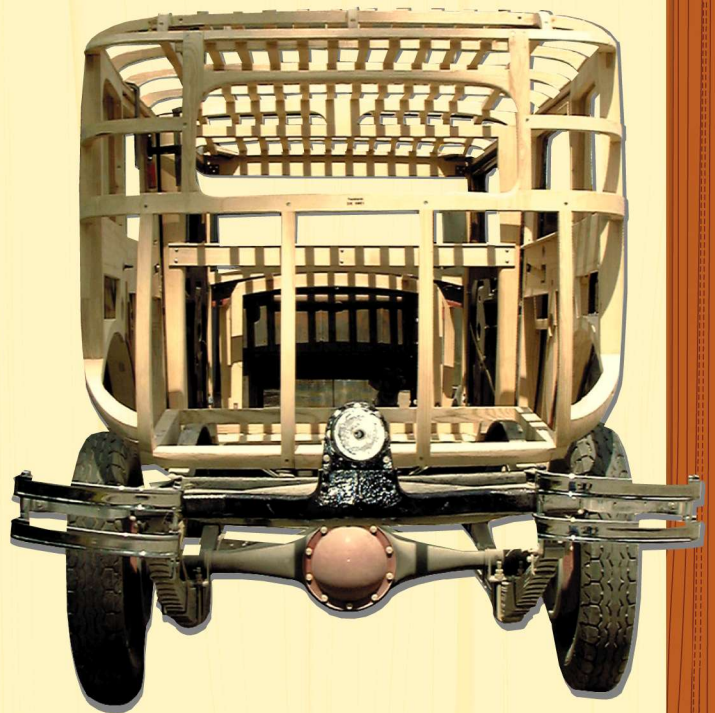
## Restauration einer Skoda-Limousine 645



Auch unter diesem noblen Blechkleid steckt ein Skelett aus Holz. Der Skoda 645 wurde von 1929 bis 1934 gebaut. Die Karosserie gab es in sechs verschiedenen Ausführungen:

- als Limousine
- als Landaulette
- als Tudor
- als Sedan
- als Phaeton und
- als Cabriolet

Das Holzskelett des 2002 in Braunschweig von der Stellmacherei „DIE DREI“ angefertigten Karosserieaufbaus wird später wieder als Limousine durch die Lande fahren.



Die Neupreise des Skoda 645 bewegten sich 1930 zwischen 78.150 Kronen für den 4-sitzigen Tudor und rund 100.000 Kronen für die 6-sitzige Limousine mit gehobener Ausstattung.

Preise, die für eine gut restaurierte Limousine auch heute noch allemal erzielt werden.